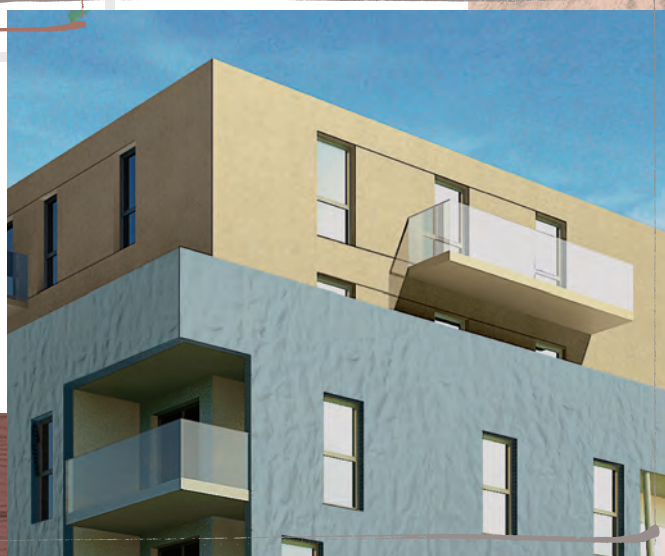


**PAREX** déco  
design



*Plus de nuances, plus d'aspects,*  
**LE MONOCOUCHE  
RÉINVENTÉ**

**PAREXLANKO**





## SOMMAIRE

---

La collection DESIGN	p 6
Le nuancier des 24 teintes	p 7
ÉPICÉA	p 8-9
ANTI-K	p 10-11
ROC	p 12-13
DUNE	p 14-15
LITHO	p 16-17
FROISSÉ	p 18-19
ZESTE	p 20-21
LE SYSTÈME COMPLET <b>PAREX DÉCO DESIGN</b>	p 23



Plus de nuances, plus d'aspects,  
**LE MONOCOUCHE RÉINVENTÉ**

**PAREX** *déco*  
design



Nouvelle offre décorative pour  
la façade, réalisable sur supports  
traditionnels Rt2, Rt3.

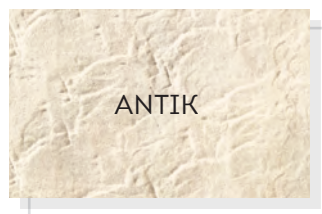
Ce **nouveau procédé** de mise en œuvre par **projection** et **façonnage** d'un **enduit minéral** spécialement formulé permet de créer des **textures contemporaines** et **design**.

L'imagination n'a plus de limites : les couleurs, les matières et les formes se marient pour donner du relief et du rythme aux façades !

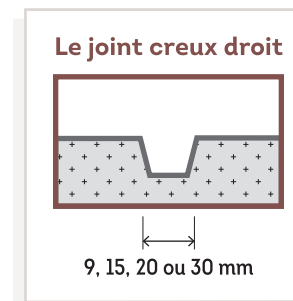
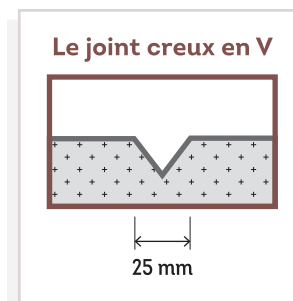
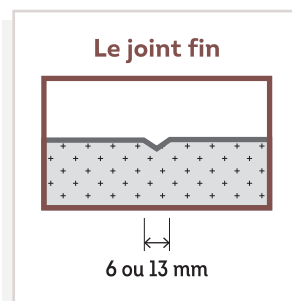


# La collection PAREX DÉCO DESIGN

## › Les finitions contemporaines

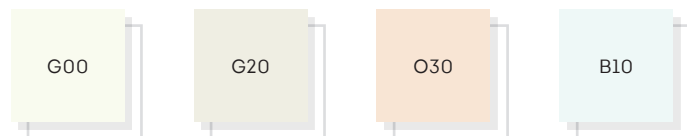


## › Travailler la matière, avec ou sans joints



# Le nuancier des 24 teintes

## > Les blancs colorés



## Les couleurs incontournables

Retrouvez dans les pages suivantes nos sélections des 6 couleurs les plus "tendance" par finition, proposées par notre partenaire Nacarat !



## > Les neutres nuancés



## > Les tons rompus



## > Les tons francs



Les teintes de ce nuancier reproduites sur papier doivent être considérées comme indicatives. Elles ne peuvent être retenues comme éléments de référence absolue. En effet, la teinte de l'ouvrage peut varier en fonction de l'aspect de finition, des conditions climatiques et du lot de fabrication.

\* Les teintes comportant un astérisque ont un coefficient d'absorption du rayonnement solaire > 0,7. Le DTU 26.1 ne vise pas les teintes foncées de coefficient d'absorption du rayonnement solaire supérieur à 0,7. Les enduits de couleur foncée, du fait de leur plus grande absorption du rayonnement solaire, augmentent les contraintes et variations thermiques et favorisent le nuancement ou la perception visuelle d'efflorescences.

# ÉPICÉA

Jouez avec les dimensions !



**LA FINITION ÉPICÉA** s'anime dans un jeu de calepinage de lames verticales ou horizontales.

**Une sélection de 6 teintes dans les tonalités de gris, d'ocre-rouge et de doré pour cette finition très réaliste.\***



G00



G30



T30



G71



G60\*\*



R122

\* La finition ÉPICÉA peut être réalisée dans les 24 teintes de PAREX DÉCO DESIGN.

\*\* Le coefficient d'absorption solaire est supérieur à 0,7.

Les teintes de ce nuancier reproduites sur papier doivent être considérées comme indicatives. Elles ne peuvent être retenues comme éléments de référence absolue. En effet, la teinte de l'ouvrage peut varier en fonction de l'aspect de finition, des conditions climatiques et du lot de fabrication.



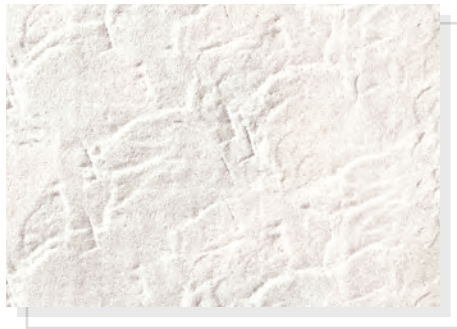
**ANTIK**

*Créez la texture !*

---

**LA FINITION ANTIK** offre tout son potentiel esthétique lorsqu'elle est réalisée sans joints.

**Une sélection de 6 teintes aux nuances franches pour cette finition design et moderne.\***



G30



G101



B14



T153



R64



G60\*\*

\* La finition ANTIK peut être réalisée dans les 24 teintes de PAREX DÉCO DESIGN.

\*\* Le coefficient d'absorption solaire est supérieur à 0,7.

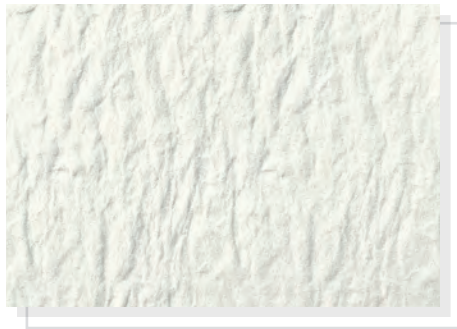
Les teintes de ce nuancier reproduites sur papier doivent être considérées comme indicatives. Elles ne peuvent être retenues comme éléments de référence absolue. En effet, la teinte de l'ouvrage peut varier en fonction de l'aspect de finition, des conditions climatiques et du lot de fabrication.

**ROC**

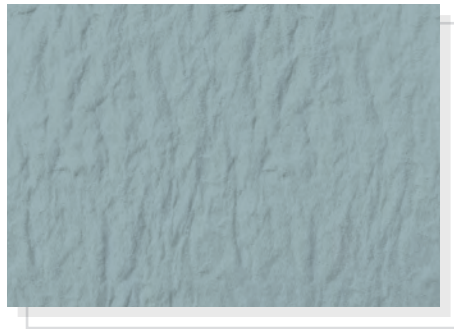
Travaillez la matière !

**LA FINITION ROC**, avec son aspect très irrégulier, offre un rendu original et brut en application monolithique.

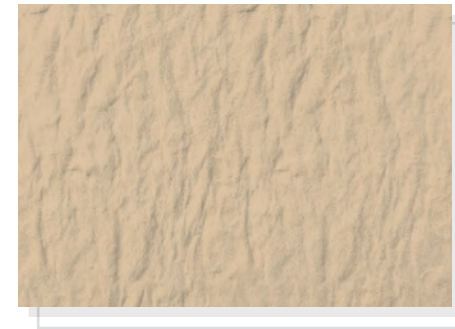
**Une sélection de 6 teintes polychromes très saturées pour cette finition résolument abstraite.\***



G00



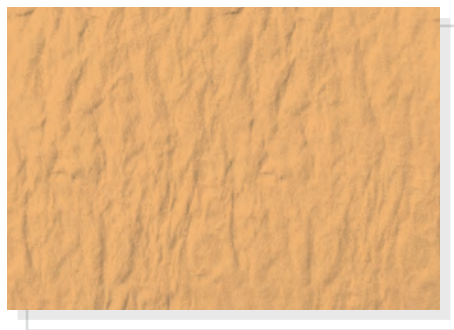
B14



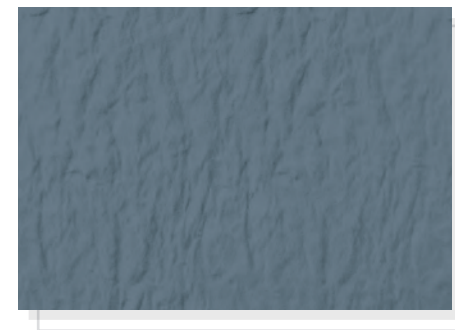
T30



V42



O84



G95\*\*

\* La finition ROC peut être réalisée dans les 24 teintes de PAREX DÉCO DESIGN.

\*\* Le coefficient d'absorption solaire est supérieur à 0,7.

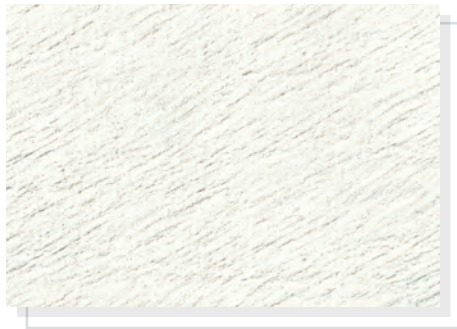
Les teintes de ce nuancier reproduites sur papier doivent être considérées comme indicatives. Elles ne peuvent être retenues comme éléments de référence absolue. En effet, la teinte de l'ouvrage peut varier en fonction de l'aspect de finition, des conditions climatiques et du lot de fabrication.

**DUNE**

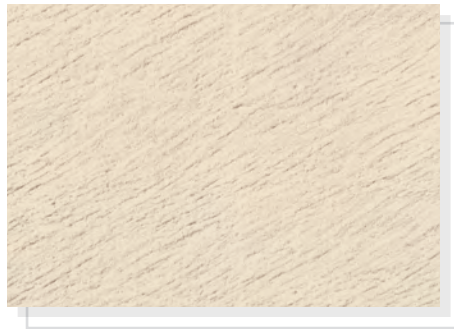
Imprimez la légèreté !

**LA FINITION DUNE** s'inspire de la pierre ou du métal selon la couleur et le calepinage choisis.

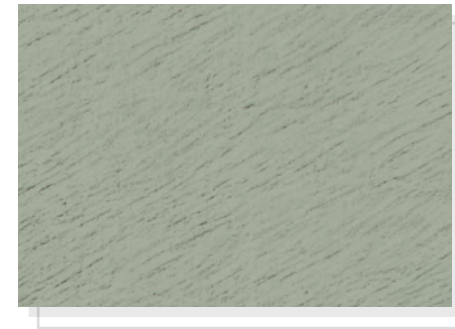
**Une sélection de 6 teintes fortes et métallisées pour cette finition au relief taillé.\***



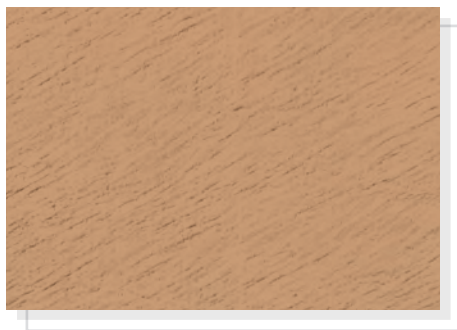
G00



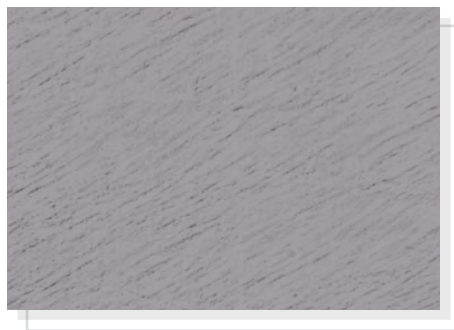
T10



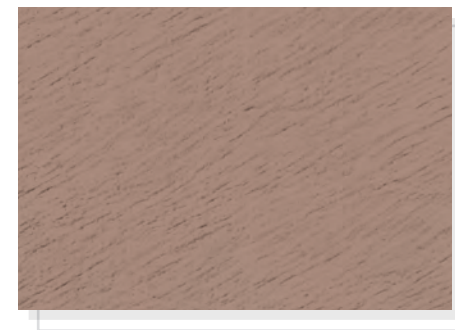
V42



O138\*\*



B68\*\*



G84\*\*

\* La finition DUNE peut être réalisée dans les 24 teintes de PAREX DÉCO DESIGN.

\*\* Le coefficient d'absorption solaire est supérieur à 0,7.

Les teintes de ce nuancier reproduites sur papier doivent être considérées comme indicatives. Elles ne peuvent être retenues comme éléments de référence absolue. En effet, la teinte de l'ouvrage peut varier en fonction de l'aspect de finition, des conditions climatiques et du lot de fabrication.

**LITHO**

*Révélez l'authenticité !*

---



**LA FINITION LITHO** révèle l'authenticité d'une pierre naturelle et se distingue visuellement par des effets de grande longueur.

**Une sélection de 6 teintes douces et sans artifices pour cette finition tout en légèreté.\***



G20



G16



T10



G101



T153



G50

\* La finition LITHO peut être réalisée dans les 24 teintes de PAREX DÉCO DESIGN.

Les teintes de ce nuancier reproduites sur papier doivent être considérées comme indicatives. Elles ne peuvent être retenues comme éléments de référence absolue. En effet, la teinte de l'ouvrage peut varier en fonction de l'aspect de finition, des conditions climatiques et du lot de fabrication.

**FROISSÉ**

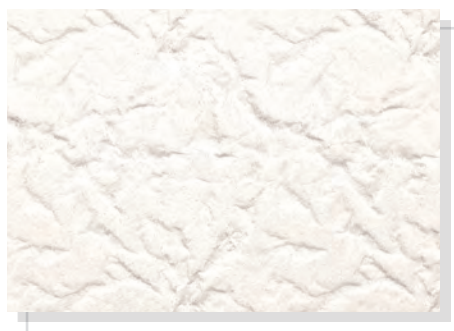
*Rendez unique !*

**LA FINITION FROISSÉ** à la fois contemporaine et intemporelle, charme par sa structure évoquant le papier froissé. La texture et les ombres formées par le jeu de lumière accentuent le relief.

**Une sélection de 6 teintes délicates pour cette finition unique à chaque mouvement.\***



O30



G30



G16



T10



T164



G84\*\*

\* La finition FROISSÉ peut être réalisée dans les 24 teintes de PAREX DÉCO DESIGN.

\*\* Le coefficient d'absorption solaire est supérieur à 0,7.

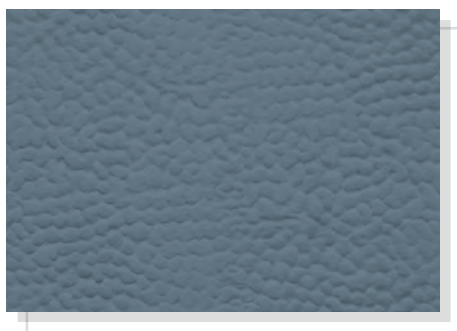
Les teintes de ce nuancier reproduites sur papier doivent être considérées comme indicatives. Elles ne peuvent être retenues comme éléments de référence absolue. En effet, la teinte de l'ouvrage peut varier en fonction de l'aspect de finition, des conditions climatiques et du lot de fabrication.

**ZESTE**

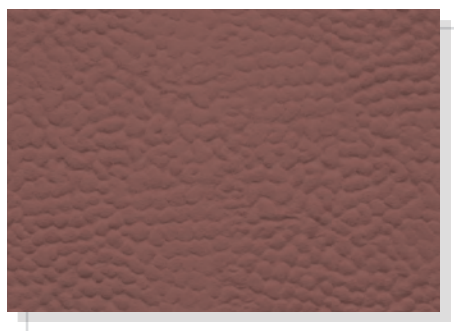
Ravivez les courbes !

**LA FINITION ZESTE** donne à la façade une élégance exotique, le relief arrondi apporte un caractère original particulier à l'architecture de la façade.

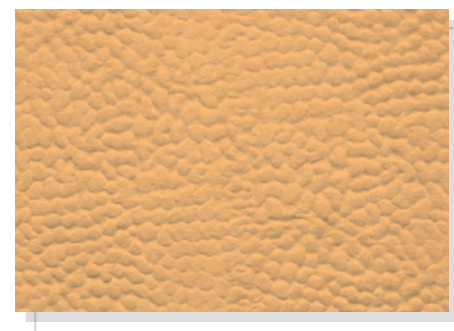
**Une sélection de 6 teintes chaleureuses pour cette finition toute en rondeur.\***



G95\*\*



R122



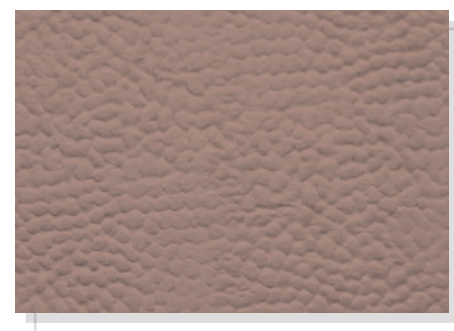
O84



G50



B68



G84\*\*

\* La finition ZESTE peut être réalisée dans les 24 teintes de PAREX DÉCO DESIGN.

\*\* Le coefficient d'absorption solaire est supérieur à 0,7.

Les teintes de ce nuancier reproduites sur papier doivent être considérées comme indicatives. Elles ne peuvent être retenues comme éléments de référence absolue. En effet, la teinte de l'ouvrage peut varier en fonction de l'aspect de finition, des conditions climatiques et du lot de fabrication.



# Un système fiable et complet pour réaliser des façades personnalisées

1

Des entreprises formées



2

Un enduit\* monocouche spécialement formulé pour réaliser les finitions **PAREX DÉCO DESIGN** sur supports traditionnels (béton, blocs béton, briques)



\* Sur commande, avec un minimum de 24 sacs de 25 kg.

3

Des outils exclusifs **PAREXLANKO**, indispensables pour une qualité de finition et un rendu esthétique



## PAREX DÉCO DESIGN

- **C'est la liberté esthétique** d'associer des couleurs et des finitions sans contrainte de calepinage.
- **C'est une technique de mise en œuvre** réservée aux professionnels formés par PAREXLANKO.
- **C'est la durabilité et la solidité** d'un enduit monocouche.



*Plus de nuances, plus d'aspects,*  
**LE MONOCOUCHE RÉINVENTÉ**

## L'EXPERTISE TECHNIQUE PAREXLANKO VOUS ACCOMPAGNE SUR VOS CHANTIERS

Depuis plus de 30 ans, notre réseau régional de techniciens spécialistes sillonne la France pour vous offrir les meilleurs prestations et conseils techniques :

### Préconisations techniques

- Étude des spécificités de vos chantiers les plus techniques
- Rédaction des courriers de préconisation

### Démarrage des chantiers

- Déplacement des techniciens pour vous conseiller sur la mise en œuvre des produits

**NOUVEAU !  
N° GRATUIT**

### Service Clients PRO

**01 41 17 20 70**

Service & appel gratuits

### Renseignements Techniques

**0 826 08 68 78**

Service 0,15 € / min  
+ prix appel



PAREXLANKO est une marque Sika

SIKA France S.A.S - 84 rue Edouard Vaillant - 93350 LE BOURGET

Retrouvez-nous sur [parexlanko.com](https://www.parexlanko.com)

